

泽州县自然资源局

《泽州县东属片区控制性详细规划 部分地块调整方案》公示

为促进片区土地集约高效利用，推动招商引资项目落地，加快片区高质量发展，按照县政府工作安排，我局按照相关规定组织编制了《泽州县东属片区控制性详细规划部分地块调整方案》（以下简称调整方案）。现将规划主要内容进行公示。

一、规划范围

本次控规调整范围：北起红星东街东延，南至晋张路，西起长晋高速公路，东至神南路（神南村至上胡村）。规划区南北长约 0.8 公里，东西宽约 1.7 公里，规划总用地面积约 0.87 平方公里。

二、修编主要内容

一是对路宝地块及中益聚市场周边地块用地性质进行调整，适应物流项目需求；二是对规划水厂周边地块优化调整，增加商业服务业用地和消防站用地；三是适应规划管理的需要，补充关于物流仓储用地兼容商业用地比例的有关要求。调整后指标详见下表。

调整后地块指标一览表

地块编号	用地面积 (ha)	用地性质		容积率	建筑密度 (%)	绿地率 (%)	建筑限高 (m)
		主导属性	兼容				
W-01	3.28	商业服务业用地	物流仓储	≤ 1.5	≤ 45	≥ 25	≤ 40
W-03-01	0.40	消防用地		≤ 0.8	≤ 25	≥ 35	≤ 25
W-03-02	0.98	交通场站用地		≤ 0.5	≤ 15	≥ 20	≤ 10
W-07	3.20	商业服务业用地	物流仓储	≤ 1.5	≤ 45	≥ 25	≤ 40
W-08	4.74	供水用地		≤ 1.0	≤ 25	≥ 35	≤ 20
W-10	0.33	防护绿地		-	-	-	-
W-17	3.14	一类物流仓储用地	商业	≥ 0.8	≥ 40	20	≤ 40
W-18	4.02	新型产业用地		≤ 2.0	≤ 40	≥ 25	≤ 40
W-21	17.79	一类物流仓储用地	商业	≥ 1.2	≥ 40	20	≤ 40
W-25-01	8.81	新型产业用地		≤ 2.0	≤ 40	≥ 25	≤ 40
W-25-02	1.01	一类物流仓储用地	商业	≥ 1.0	≥ 40	20	≤ 24
W-25-03	0.31	公园绿地		-	-	-	-
W-25-04	0.94	一类物流仓储用地	商业	≥ 1.0	≥ 40	20	≤ 24

三、规划公示期限

2024年4月27日至2024年5月26日（30天）。

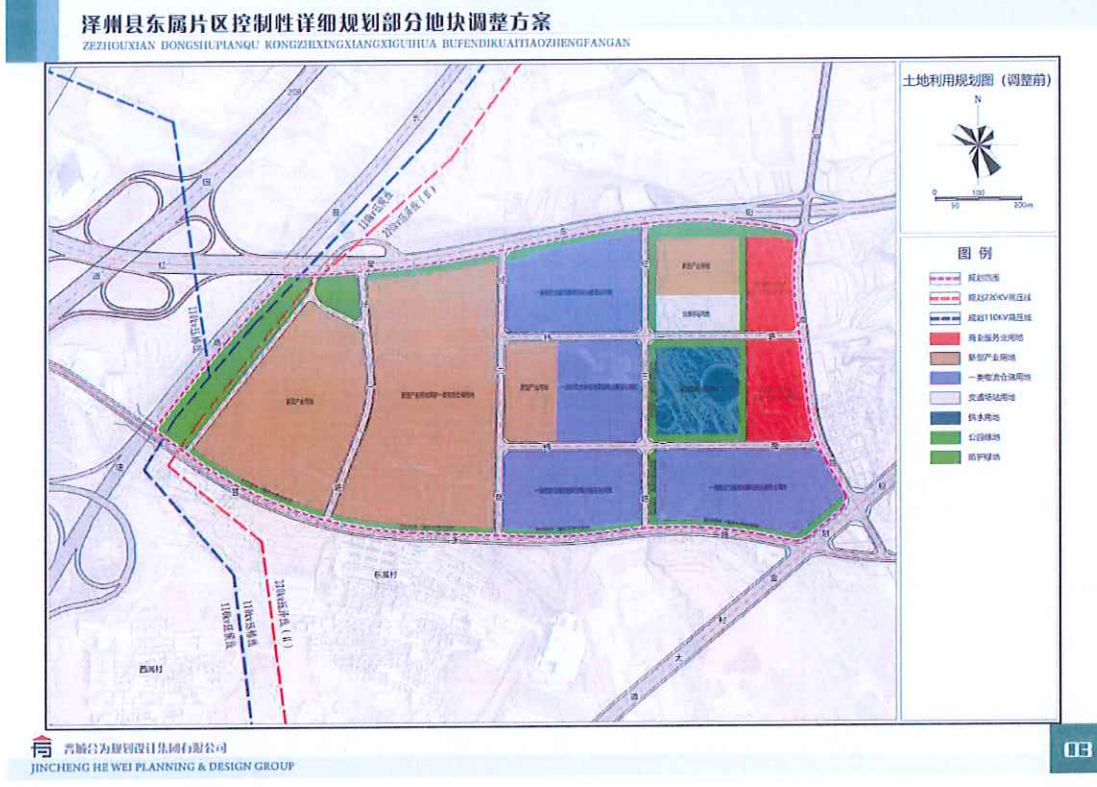
四、反馈渠道

如对本规划有意见和建议，请在公示期间以书面形式向泽州县自然资源局反映。联系电话：0356-3033010。电子邮箱：zzczghg@163.com。

规划用地图详见附件1-附件2。

泽州县自然资源局
2024年4月27日

附件 1 土地利用规划图（调整前）：



附件 2 土地利用规划图（调整后）：

